



Guia de uso de marca



SUMÁRIO

SOBRE PARANAGUÁ

Sobre a cidade	4
Personalidade da marca	5

ASSINATURA DE MARCA

Paleta tipográfica	8
Paleta Cromática	9
Logotipia	11
Assinatura preferencial	13
Assinatura horizontal	16
P&B	17
Assinatura negativa	18
Área de preservação	19
Usos errados	20

ELEMENTOS EXTENSIVOS

Selos	24
Sistema ilustrativo	27

APLICAÇÕES

KIT DE MARCA

Padrão para a nomenclatura	41
Arquivos	42



SOBRE PARANAGUÁ





VIVÊNCIA LITORÂNEA E HISTÓRICA

Paranaguá é um município localizado no litoral do Paraná, conhecido por suas belezas naturais e por ser a cidade mais antiga do estado. Possui uma população aproximada de 153 mil habitantes e o principal ponto turístico da região é a Ilha do Mel. Está localizada a 90 km de Curitiba e, portanto, atrai muitos turistas que desejam trocar o ritmo acelerado da capital pelo clima tranquilo do litoral.

CAMINHO CONCEITUAL

É simpática, leve e alto astral, gerando simpatia tanto em quem mora na região quanto em quem a visita.

É a escolha certa para quem busca sentir-se da mesma maneira, para quem quer uma injeção de aspectos positivos em um dia a dia cansado.

Transmite a calma e o bem-estar motivado pelo contato com a natureza, mas ainda com o conforto e a segurança da cidade.

Com sua natureza solar, demonstra receptividade e abertura para compartilhar as experiências únicas que o litoral pode proporcionar.

ALEGRE

TRANQUILA

LITORÂNEA

INTEPRETAÇÃO GRÁFICA

Paleta cromática vibrante e que remete a elementos presentes na cidade.

Composição do logotipo tem um formato ascendente, dando a ideia de algo “para cima”.

Elementos extensivos compostos por linhas e formas simples, trazendo singeleza para a representação de aspectos do cotidiano da cidade.

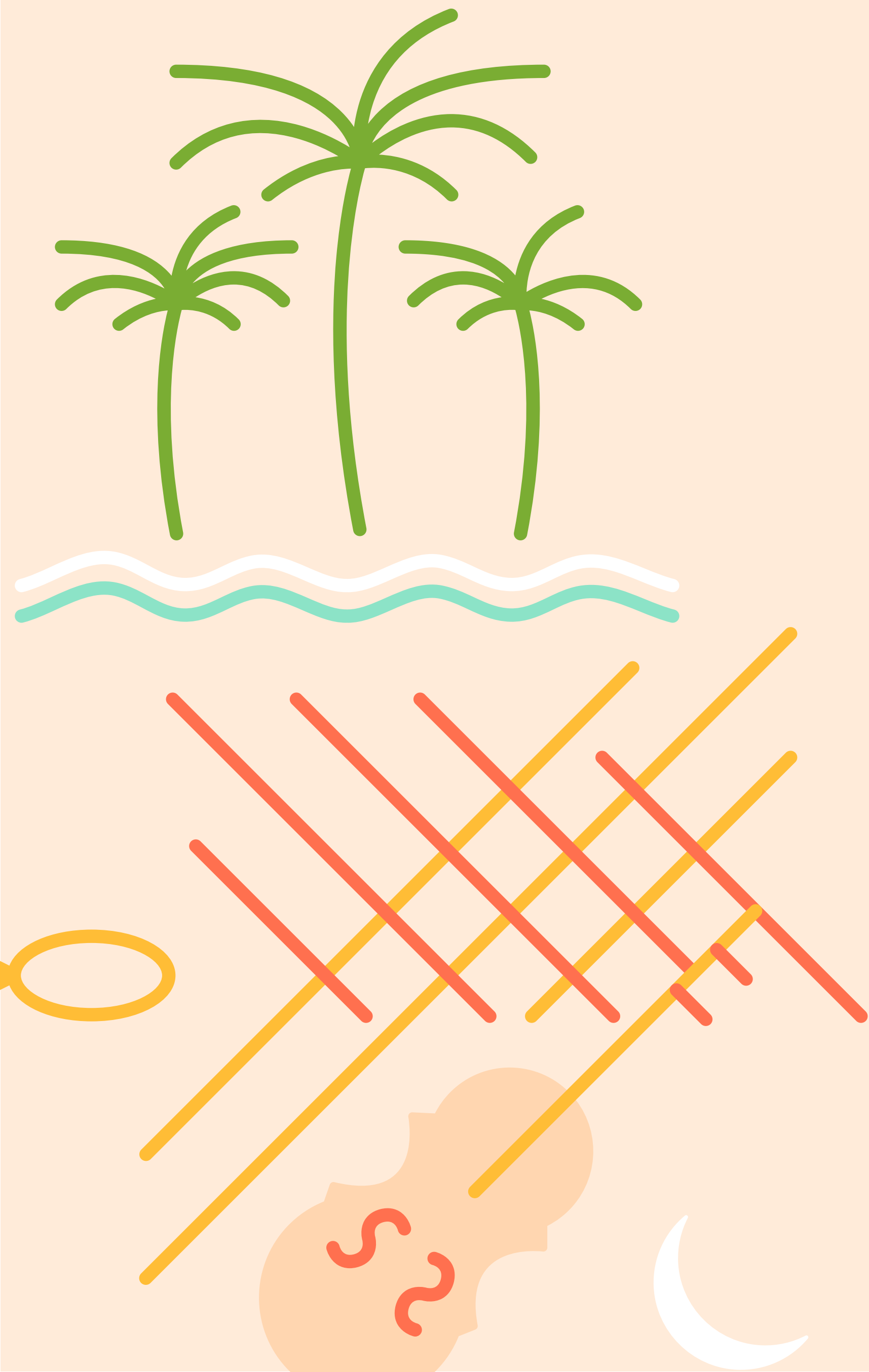
Predominância de formas arredondadas.

Cores que remetem à vivência litorânea (areia, mar, mata) e referência às composições vernaculares (de origem popular) dos barcos no logotipo.



ASSINATURA DE MARCA





Nas próximas páginas, preparamos uma série de instruções de uso da **assinatura visual** de Paranaguá. Segui-las corretamente significa auxiliar na construção da coerência da marca. Para tanto, também colocamos alguns exemplos de aplicação da identidade visual.

Caso surja alguma dúvida, não hesite em nos contactar (informações de contato estão presentes no fim deste material).

Krub Bold

Krub

Krub Regular

abcdefghijklmnopqrstuvwxyz
ABCDEFGHIJKLMNOPQRSTUVWXYZ
0123456789

A **KRUB** é uma família tipográfica de não serifadas. Essa característica, junto à sua construção levemente arredodada e à pouca diferença de altura entre as letras em caixa alta e baixa, gera uma sensação de acolhimento e amabilidade, sem infantilizar a marca. Além disso, a Krub oferece uma boa legibilidade, está presente no catálogo do Google Fonts e contém 10 pesos (do Extra Light ao Bold).

PARANAGUÁ | Paleta cromática

 [Volte para o sumário](#)

A cores foram escolhidas tendo como base alguns elementos típicos de Paranaguá, além de considerar também as sensações que a identidade visual quer transmitir.

Elas traduzem o ambiente solar e alegre da cidade, associado à calma e a tranquilidade que ela oferece, e conferem energia e receptividade quando aplicadas à identidade visual.

AZUL MAR

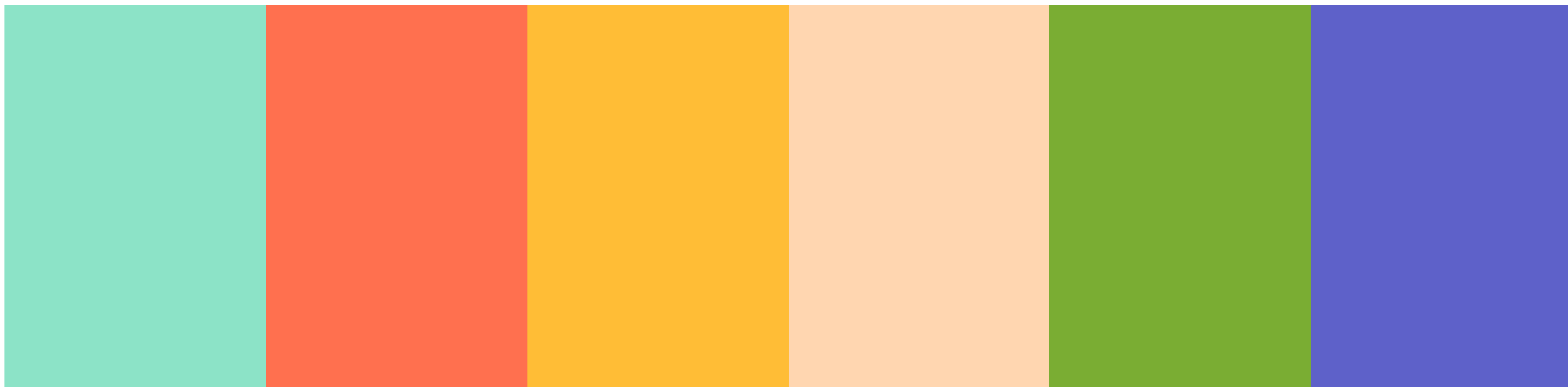
LARANJA
CASARIOS

AMARELO
SOLAR

ROSA AREIA

VERDE MATA

AZUL CÉU



A escolha das cores deve ser feita de acordo com os dispositivos de saída dos materiais, seguindo a seguinte relação:

MATERIAIS IMPRESSOS > SISTEMA CMYK OU TINTAS PANTONE

MATERIAS PARA TELA > SISTEMA RGB

TELA

R141 G226 B149 | #8DE2C7

IMPRESSÃO

Papel revestido

Pantone 332 C
CMYK 33 0 18 0

Papel não revestido

Pantone 572 U
CMYK 30 0 19 0

TELA

R255 G112 B78 | #FF704E

IMPRESSÃO

Papel revestido

Pantone 2024C
CMYK 0 68 76 0

Papel não revestido

Pantone 1655 U
CMYK 0 55 84 0

TELA

R255 G188 B54 | #FFBC36

IMPRESSÃO

Papel revestido

Pantone 136C
CMYK 0 28 87 0

Papel não revestido

Pantone 7549U
CMYK 0 22 100 0

TELA

R255 G214 B175 | #FFD6AF

IMPRESSÃO

Papel revestido

Pantone 2015C
CMYK 0 16 32 0

Papel não revestido

Pantone 2015U
CMYK 0 13 30 0

TELA

R122 G173 B50 | #7AAD32

IMPRESSÃO

Papel revestido

Pantone 7737C
CMYK 60 0 98 7

Papel não revestido

Pantone 756 U
CMYK 48 0 95 4

TELA

R95 G97 B201 | #5F61C9

IMPRESSÃO

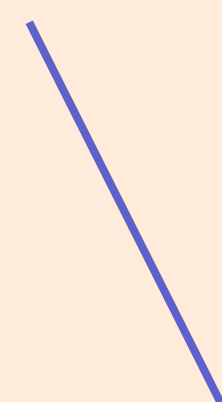
Papel revestido

Pantone 2125C
CMYK 74 55 0 0

Papel não revestido

Pantone 2125 U
CMYK 75 60 0 0

PARANAGUÁ



A



A

TIPOGRAFIA BASE

A tipografia Righteous possui um formato arredondado que se aproxima do formato das janelas e portas das construções históricas de Paranaguá, além de transmitir conforto e segurança, atributos da cidade.

LETRA “A”

A letra “A” foi alterada para reforçar a referência à arquitetura das construções históricas da cidade, aumentando o vão interno e deixando-a ainda mais convidativa.



COMPOSIÇÃO

Confere mais dinamicidade e um caráter ascendente ao logotipo, trazendo a alegria e o alto astral de Paranaguá.



FINALIZAÇÃO

Adição do acento e de elementos que remetem à natureza solar e praiana de Paranaguá.

PARANAGUÁ | Assinatura preferencial

 Volte para o sumário



PARANAGUÁ | Assinatura preferencial

 Volte para o sumário

 Fundos Coloridos



 PARANAGUÁ

PAR
ANA
GUA

PARANAGUÁ



As versões em negativo podem ser aplicadas em fundos nas cores da paleta, assim como em fundos de tons mais escuros, não pertencentes à paleta.



A área de preservação é de fundamental importância na aplicação da assinatura de marca. Para **Paranaguá**, a construção dessa distância irá ser baseada na onda presente na marca. É necessário sempre observar a área de preservação ao se compor a assinatura no interior de caixas ou tarjas; em relação ao limite do suporte (tela, papel) ou ainda quando a assinatura for posicionada ao lado de outras assinaturas de marca.





Não se deve aplicar a identidade conforme os exemplos ao lado em nenhuma circunstância. Não é permitido:

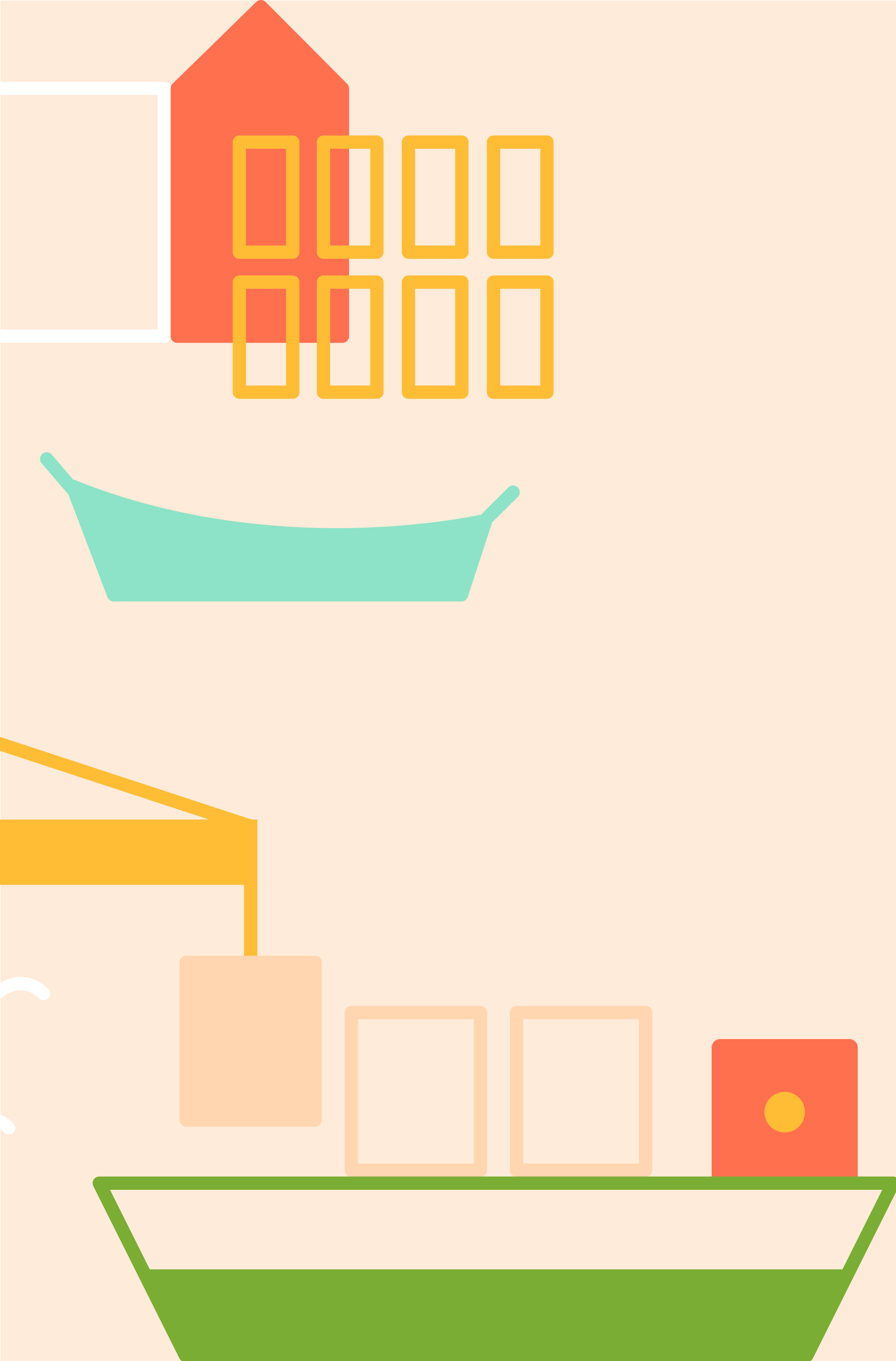
1. Utilizar cores não estipuladas pela paleta;
2. Aplicar sombra ou qualquer efeito;
3. Redimensionar a assinatura fora de suas proporções;
4. Aplicar a assinatura em fundos com baixo contraste (cores aproximadas às da marca);
5. Incliná-la na peça.

Incorrer em algum desses erros pode representar perda de coerência para o sistema visual. Se houver qualquer dúvida, basta entrar em contato.

ELEMENTOS EXTENSIVOS

 [Volte para o sumário](#)



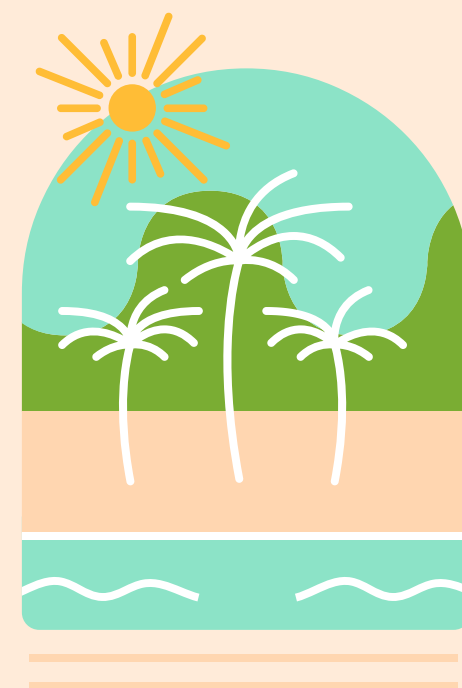


Os **elementos extensivos** têm como objetivo reforçar os conceitos presentes na marca. Eles podem estar presentes nas peças e produtos institucionais, assim como nas peças promocionais.

Como uma extensão do símbolo gráfico, os elementos extensivos da marca são inspirados na arquitetura e elementos culturais da cidade. As composições possíveis com os elementos extensivos podem e devem variar — desde que dentro da paleta cromática do projeto —, trazendo ainda mais versatilidade e personalização. Os elementos podem ser utilizados para o site da cidade quanto para outros desdobramentos gráficos.

PARANAGUÁ | Elementos extensivos

 Volte para o sumário



Foram criados selos que representam diferentes aspectos de Paranaguá.

O formato também é inspirado na arquitetura histórica da cidade.



ILHA DO MEL

Principal atrativo turístico de Paranaguá, a Ilha do Mel foi representada nas versões dia e noite pelo seu famoso farol, localizado no alto do Morro das Conchas.



HISTÓRIA

É a cidade mais antiga do Paraná, fundada em 1648. O centro histórico é caracterizado principalmente pela arquitetura de seus casarios, vestígios da época da colonização portuguesa.



PARAÍSO NATURAL

Paranaguá é repleta de belezas naturais, com diversas praias e áreas preservadas de mata atlântica. Nesse sentido, destacam-se a Ilha do Mel, a Ilha da Cotinga e a Floresta Estadual do Palmito.



CULTURA

Destacam-se o artesanato indígena, representado pelas linhas que formam os trançados encontrados nas cestas, e o fandango caiçara, dança típica da região.



PORTO

O Porto de Paranaguá movimentava a economia da cidade e pode se destacar como ponto turístico. É considerado o maior porto graneleiro da América Latina.



GASTRONOMIA

Para representar a riqueza da gastronomia da região, escolheu-se o barreado, típico prato paranaense que tem sua origem nos sítios dos pescadores do litoral.



DEVOÇÃO

Muitas são as fés do povo parnanguara, e como forma de simbolizar esse aspecto devocional, escolheu-se a imagem da construção do Santuário Estadual de Nossa Senhora do Rocio.

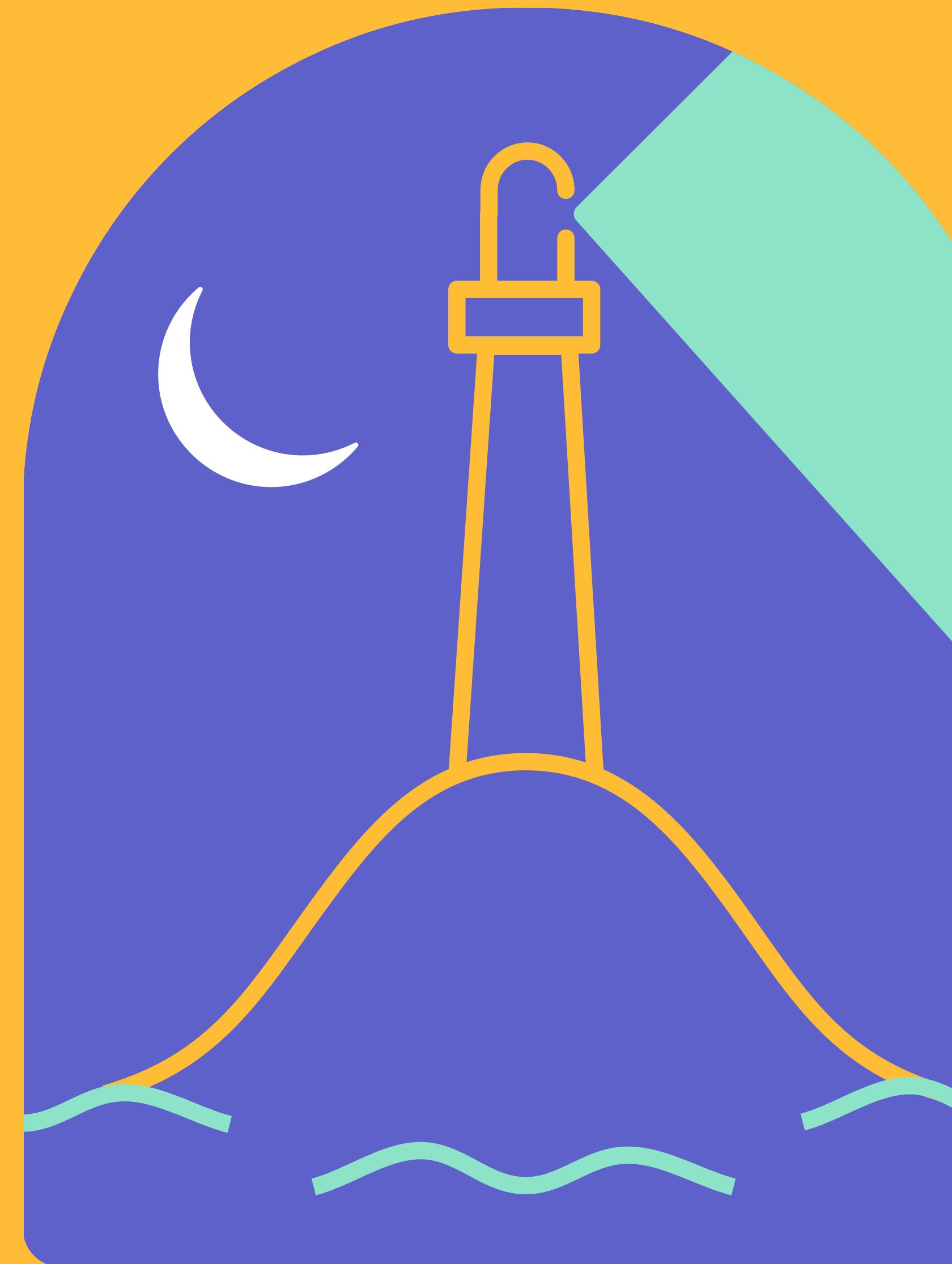
PARANAGUÁ | Sistema ilustrativo

 Volte para o sumário



A partir dos elementos presentes nos selos, foi criado um sistema ilustrativo que reúne os diferentes universos presentes no cotidiano da cidade.

APLICAÇÕES





AS MÁSCARAS

A interação das formas com as fotos possibilitam uma composição bastante rica. Ao lado está um dos exemplos de utilização da forma dos selos como máscaras de recorte.









PARANAGUÁ

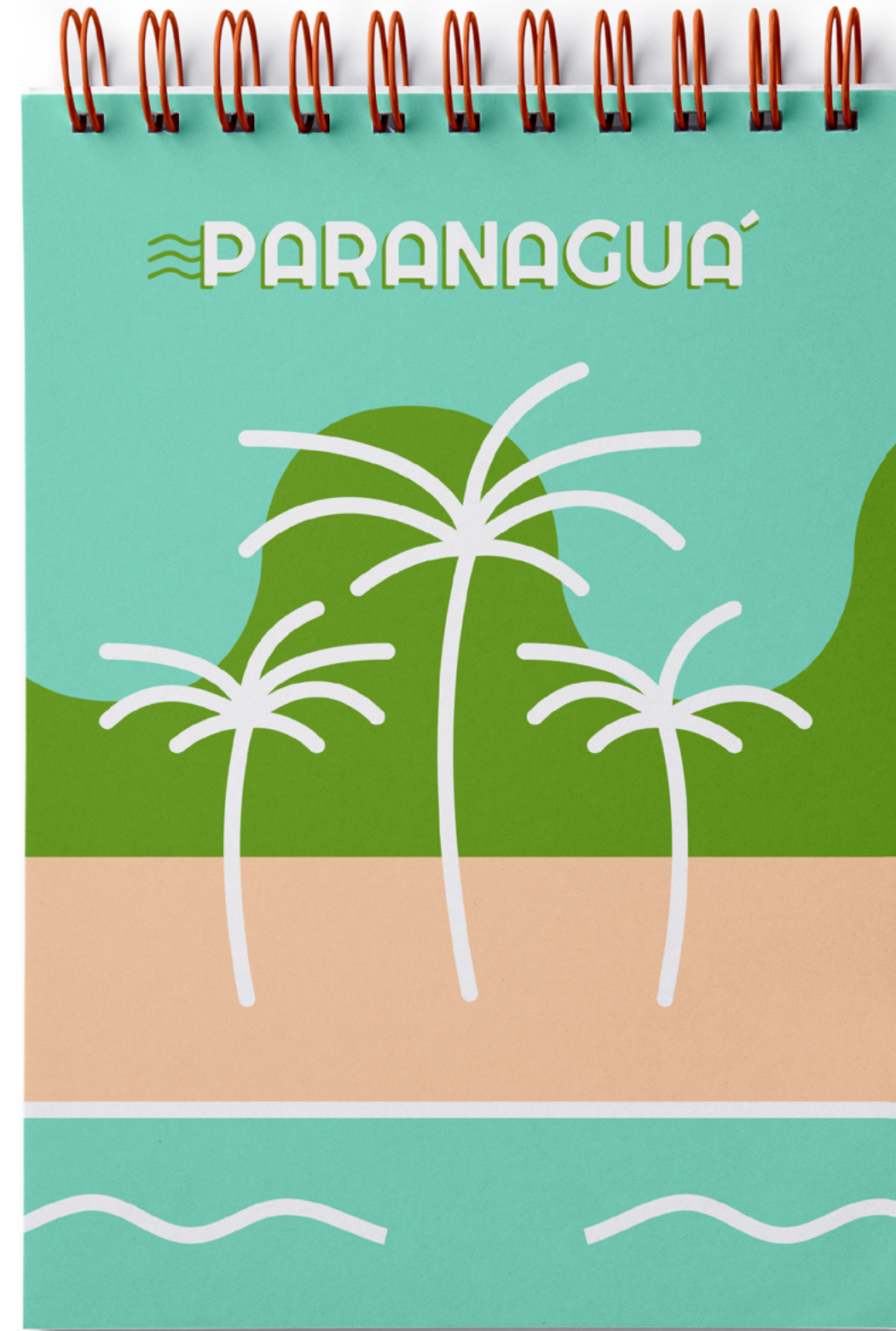


Maria Luiza
Secretaria de Turismo

marialuiza@paranagua.com.br
(99) 99999 9999
Avenida Lorem Ipsum, 123
Bairro Lorem Ipsum
Paranaguá - PR



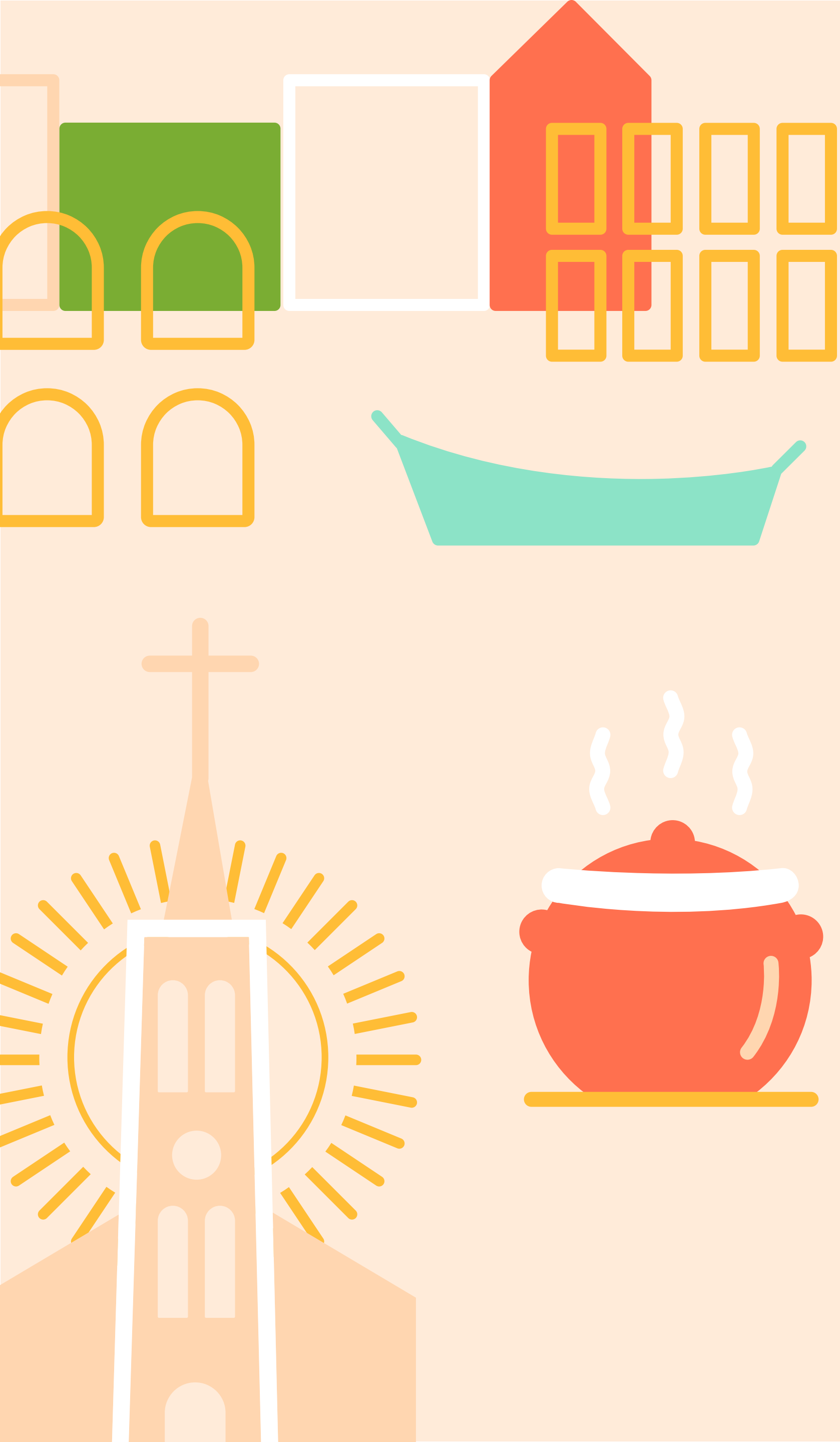






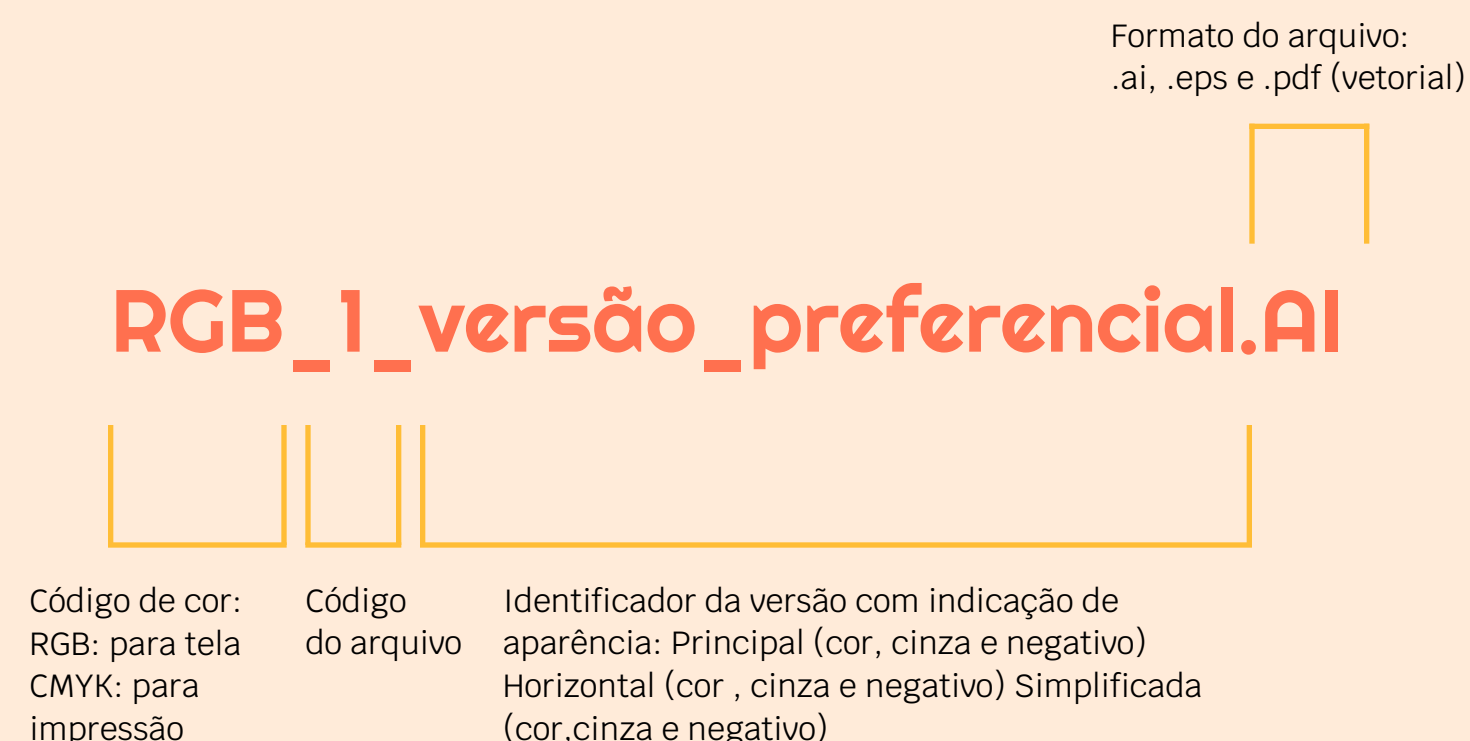
KIT DE MARCA



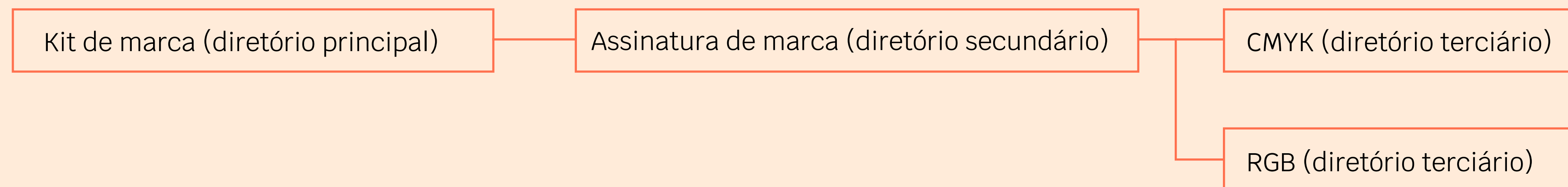


A seguir, confira a lista com todos os originais eletrônicos pertencentes ao **Kit de Marca de Paranaguá**. Há um diagrama que representa a organização dos arquivos, sua nomenclatura, bem como recomendações de utilização.

Caso necessite de algo que não está no kit, basta solicitar no contato que se encontra no final deste documento.



ORGANIZAÇÃO DOS DIRETÓRIOS



UTILIZAÇÃO

_Arquivos bitmap: são constituídos por meio de uma grade de pixels. Dependendo da aplicação, esses arquivos podem sofrer distorções. Sua utilização se dá predominante para ambiente web ou aplicações digitais. Programas de edição: Photoshop, Gimp, Corel Photopaint

_Arquivos de vetores: diferente dos bitmaps, são constituídos por vetores matemáticos, o que permite uma ampliação infinita sem perda da qualidade. No caso da assinatura visual, o uso é recomendado para projetos impressos ou físicos, tais como fachadas, placas, etc. Programas de edição: Illustrator, Corel Draw, Inkscape



CMYK

- CMYK__1_versão_preferencial.ai
- CMYK__1_versão_preferencial.eps
- CMYK__1_versão_preferencial.pdf
- CMYK__1_versão_preferencial.png



- CMYK__2_versão_preferencial_fundo-colorido.ai
- CMYK__2_versão_preferencial_fundo-colorido.eps
- CMYK__2_versão_preferencial_fundo-colorido.pdf
- CMYK__2_versão_preferencial_fundo-colorido.png



- CMYK__3_versão_horizontal.ai
- CMYK__3_versão_horizontal.eps
- CMYK__3_versão_horizontal.pdf
- CMYK__3_versão_horizontal.png

RGB

- RGB__1_versão_preferencial.ai
- RGB__1_versão_preferencial.eps
- RGB__1_versão_preferencial.pdf
- RGB__1_versão_preferencial.png

- CMYK__2_versão_preferencial_fundo-colorido.ai
- CMYK__2_versão_preferencial_fundo-colorido.eps
- CMYK__2_versão_preferencial_fundo-colorido.pdf
- CMYK__2_versão_preferencial_fundo-colorido.png

- RGB__3_versão_horizontal.ai
- RGB__3_versão_horizontal.eps
- RGB__3_versão_horizontal.pdf
- RGB__3_versão_horizonta.png



CMYK

CMYK__4_versão_preferencial_negativo.ai
CMYK__4_versão_preferencial_negativo.eps
CMYK__4_versão_preferencial_negativo.pdf
CMYK__4_versão_preferencial_negativo.png



CMYK__5_versão_horizontal_negativo.ai
CMYK__5_versão_horizontal_negativo.eps
CMYK__5_versão_horizontal_negativo.pdf
CMYK__5_versão_horizontal_negativo.png



CMYK__6_versão_preferencial_PeB.ai
CMYK__6_versão_preferencial_PeB.eps
CMYK__6_versão_preferencial_PeB.pdf
CMYK__6_versão_preferencial_PeB.png

RGB

RGB__4_versão_preferencial_negativo.ai
RGB__4_versão_preferencial_negativo.eps
RGB__4_versão_preferencial_negativo.pdf
RGB__4_versão_preferencial_negativo.png

RGB__5_versão_horizontal_negativo.ai
RGB__5_versão_horizontal_negativo.eps
RGB__5_versão_horizontal_negativo.pdf
RGB__5_versão_horizontal_negativo.png

RGB__6_versão_preferencial_PeB.ai
RGB__6_versão_preferencial_PeB.eps
RGB__6_versão_preferencial_PeB.pdf
RGB__6_versão_preferencial_PeB.png



CMYK

CMYK__7_versão_horizontal_PeB.ai
CMYK__7_versão_horizontal_PeB.eps
CMYK__7_versão_horizontal_PeB.pdf
CMYK__7_versão_horizontal_PeB.png



CMYK__8_elementos_extensivos_Selos.ai
CMYK__8_elementos_extensivos_Selos.eps
CMYK__8_elementos_extensivos_Selos.pdf
CMYK__8_elementos_extensivos_Selos.png



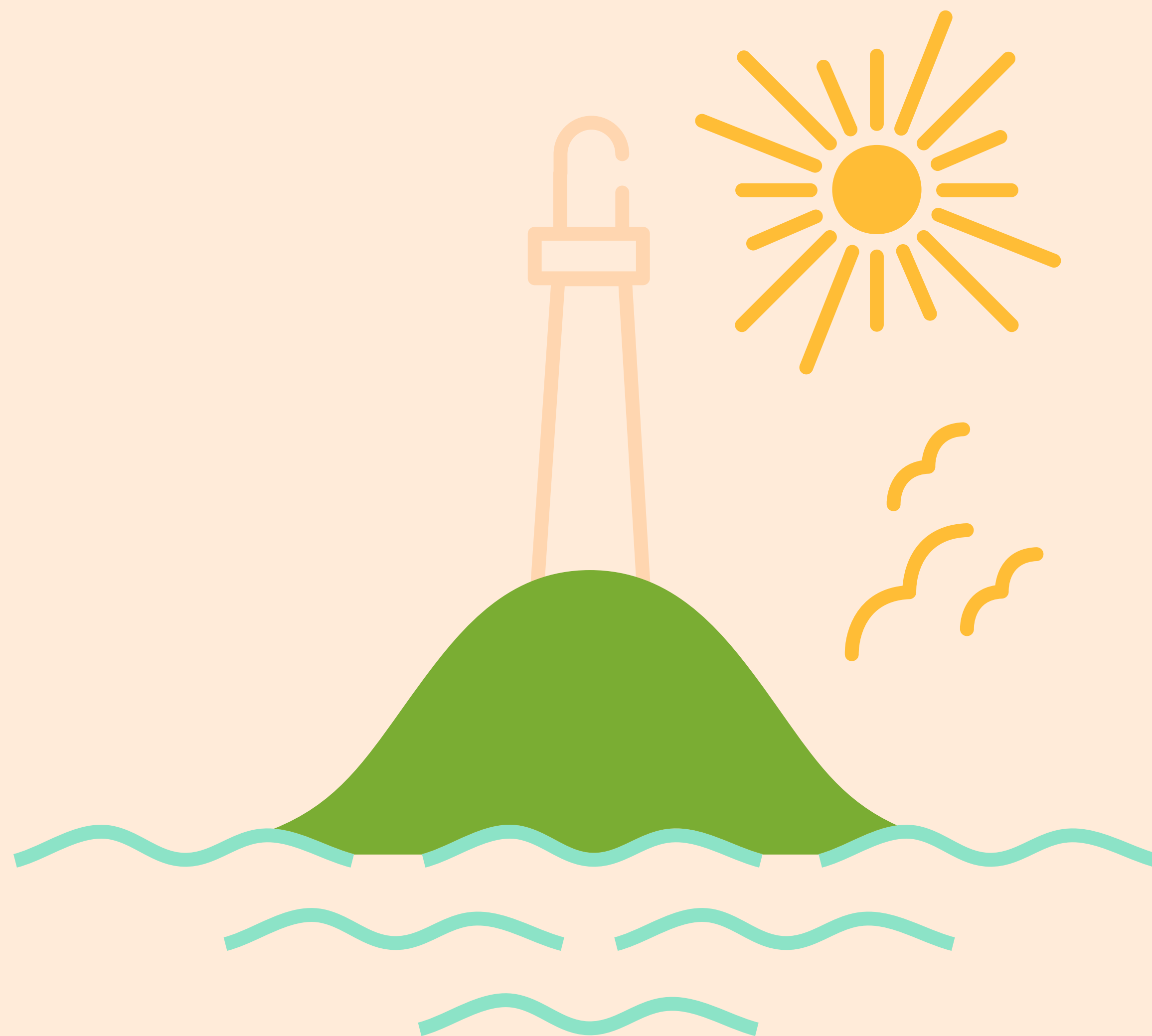
CMYK__9_elementos_extensivos_sistema.ai
CMYK__9_elementos_extensivos_sistema.eps
CMYK__9_elementos_extensivos_sistema.pdf
CMYK__9_elementos_extensivos_sistema.png

RGB

RGB__7_versão_horizontal_PeB.ai
RGB__7_versão_horizontal_PeB.eps
RGB__7_versão_horizontal_PeB.pdf
RGB__7_versão_horizontal_PeB.png

RGB__8_elementos_extensivos_Selos.ai
RGB__8_elementos_extensivos_Selos.eps
RGB__8_elementos_extensivos_Selos.pdf
RGB__8_elementos_extensivos_Selos.png

RGB__9_elementos_extensivos_sistema.ai
RGB__9_elementos_extensivos_sistema.eps
RGB__9_elementos_extensivos_sistema.pdf
RGB__9_elementos_extensivos_sistema.png



MUITO OBRIGADO!

Esperamos que este documento tenha auxiliado você no trabalho com o universo visual de Paranaguá.

Para qualquer dúvida ou mesmo para alguma sugestão, é só contactar

contato@abet.tur.br